

Bouquet : 350 000 €  
Rente : 2 100 €

 86 m<sup>2</sup>

 4 pièces

 Paris 15<sup>ème</sup>



Exclusivité

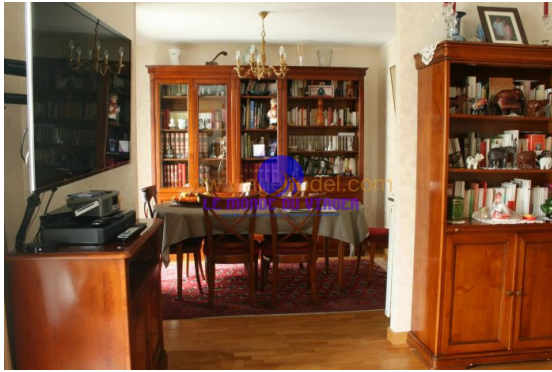
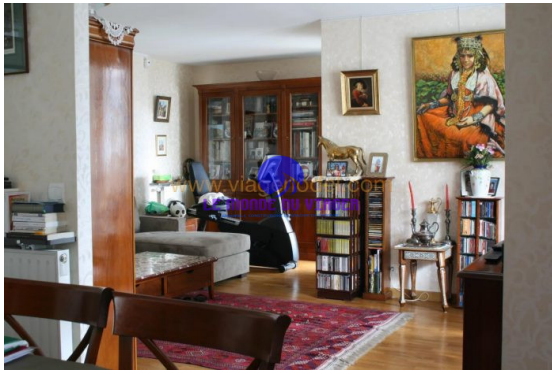
Valeur vénale	1 090 000 €
Surface	85.88 m <sup>2</sup>
Pièces	4
Chambres	3
Salle d'eau	1
WC	1 Indépendant
Étage	3
Epoque, année	2010
Chauffage	Fioul Collectif
Stationnement ext.	1
Ascenseur	Oui
Cave	Oui

#### Référence 8685 **Mandat délégué**

Réf. annonce : 8685 - VIAGER OCCUPE - PARIS (75015)  
Réf. annonce : 8685 - VIAGER OCCUPE PARIS (75015) - GRENELLE Dans un quartier résidentiel alliant tradition et modernité, à 2 pas de la Tour Eiffel et de toutes commodités (grandes écoles, commerces – Centre Commercial Beaugrenelle- , bus, M<sup>o</sup> Bir Hakeim à 400 m), à 5 min. des quais de Seine, dans un bel immeuble STANDING construit en 2010, un APPARTEMENT de 4 PIECES situé au 3<sup>ème</sup> étage (sur 5) avec ascenseur et triple exposition. Il se compose : • Une entrée, • Un séjour avec TERRASSE et BALCON, • Une cuisine avec BALCON, • Une belle chambre parentale avec salle d'eau, • 2 chambres, • Un dégagement, • Un dressing (ancienne salle de bains, possibilité de transformation), • Une salle d'eau, • Un w.c. indépendant avec fenêtre. Sols : Parquet et Carrelages Superficie habitable : 85.8 m<sup>2</sup> + 2 TERRASSES Est 5.65 m<sup>2</sup> et 4.05 m<sup>2</sup> + TERRASSE Sud 8.78 m<sup>2</sup> Chauffage et eau chaude collectifs • Un vaste PARKING en sous-sol • Une CAVE N.B. : Double vitrage, porte blindée. BOUQUET : 350 000 euros HAI + rente : 2 100 euros/mois indexée OCCUPE 2 TETES : 74 ans (M) et 73 ans (D) Valeur Vénale : 1 090 000 euros T.F. : 1 585 euros Charges : 314 euros / mois

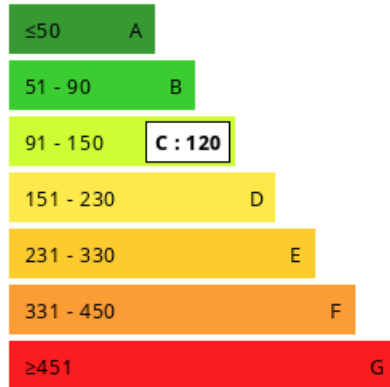


**Le monde du viager**  
34 Avenue des Champs Elysées  
75008 Paris  
www.annonces.lemondeduviager.com  
lemondeduviager@gmail.com  
01 85 08 94 79



### Consommations énergétiques

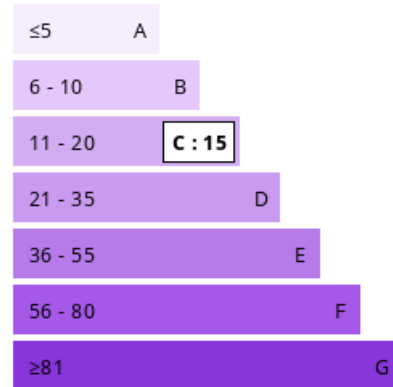
Logement économe



Logement énergivore (kWh/m<sup>2</sup>.an)

### Émission de gaz à effet de serre

Faible émission de GES



Forte émission de GES (kg CO<sub>2</sub>/m<sup>2</sup>.an)